

# RAPPORT D'ACTIVITÉS 2024



# SOMMAIRE

<b>INTRODUCTION .....</b>	<b>2</b>
QUELQUES CHIFFRES .....	2
<b>SEVE EMPLOI .....</b>	<b>3</b>
UN DISPOSITIF NATIONAL A DESTINATION DES SIAE .....	3
UNE ANNEE DE FORMATION .....	3
D'IMPORTANTES CHANGEMENTS .....	3
<b>ACCOMPAGNEMENT INSERTION .....</b>	<b>4</b>
FINANCEMENT .....	4
SALARIES EN PARCOURS D'INSERTION .....	4
ACCOMPAGNEMENT REALISE .....	4
SORTIES POSITIVES .....	4
<b>PMSMP .....</b>	<b>5</b>
QUELQUES CHIFFRES .....	5
ENTREPRISES PARTENAIRES .....	5
<b>FORMATIONS .....</b>	<b>6</b>
<b>ACTIVITE ESPACES VERTS .....</b>	<b>7</b>
<b>ACTIVITE ENTRETIEN MENAGER .....</b>	<b>8</b>
<b>ACTIVITE POLYVALENCE .....</b>	<b>9</b>
<b>ACTIVITE NUMERIQUE .....</b>	<b>10</b>
<b>INSERTION AVEC ENEDIS .....</b>	<b>11</b>
<b>MEDIATION ENERGIE .....</b>	<b>12</b>
<b>MEDIATION SOCIALE .....</b>	<b>13</b>
CHIFFRES CLEFS .....	13
ENJEU 2025 .....	13
FOCUS SUR LES PETITS DEJEUNERS .....	13
<b>POLE MOBILITE .....</b>	<b>14</b>
PARTENARIAT AVEC LA PJJ .....	14
ACTIVITE .....	14
PUBLIC .....	14
BILAN DE L'ACTION .....	14
<b>STAGES ET CHANTIERS .....</b>	<b>15</b>
QUELQUES CHIFFRES POUR 2024 .....	15
<b>UNE EQUIPE ELARGIE .....</b>	<b>16</b>
<b>RESEAUX ET RENCONTRES .....</b>	<b>17</b>
<b>CONCLUSION .....</b>	<b>18</b>

# INTRODUCTION

Comme chaque année nous faisons le bilan de l'année passée alors que 2025 est déjà largement commencée !

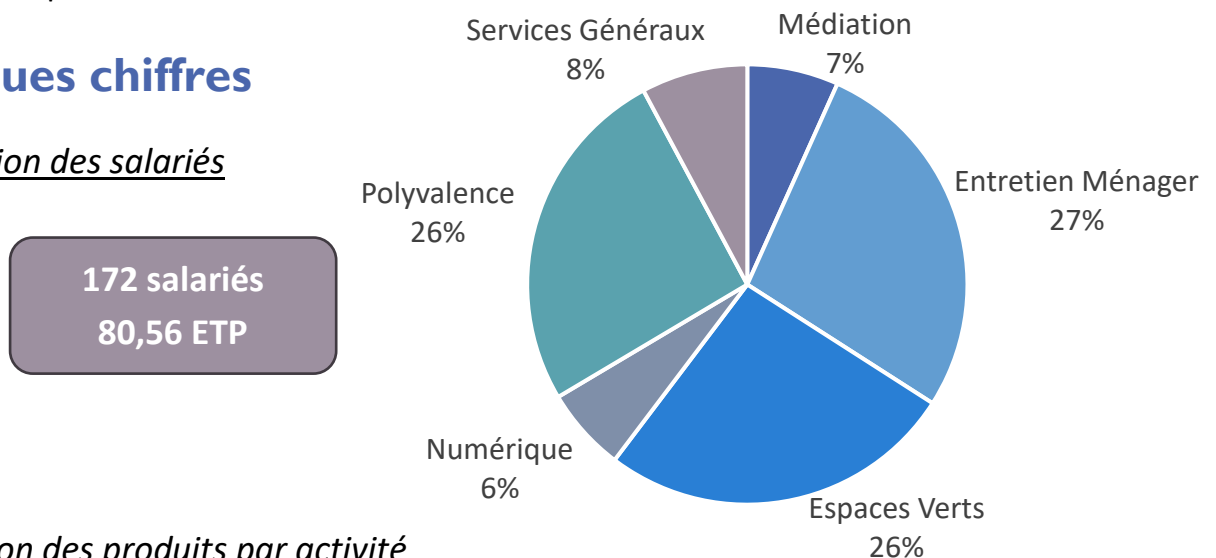
En ce qui concerne l'année 2024, nous avons eu de façon générale une continuité de nos activités à l'identique de l'année précédente, avec la poursuite de l'expérience de notre activité numérique et en nouveauté le portage d'une auto-école associative dont nous aurons l'occasion de détailler le projet.

A noter à nouveau une hausse de l'activité de manière globale : + 8 % de Chiffre d'Affaires + 8 % d'ETP (soit presque 6 ETP supplémentaires).

Après quelques chiffres d'ordre général, nous débuterons cette année la présentation de ce rapport d'activité par l'aspect insertion et notamment le dispositif Seve Emploi dans lequel nous nous sommes investis et qui nous a obligé collectivement à repenser notre projet global pour une plus grande efficacité et cohérence, dans l'intérêt des salariés accompagnés, et pour leur retour à l'emploi durable.

## Quelques chiffres

### Répartition des salariés



### Répartition des produits par activité

Chantier d'Insertion		Entreprise d'insertion	
		Espaces Verts, 777 955 €	Entretien Ménager, 1031 201 €
		Numérique et Enedis, 139 339 €	Médiation et Mobilité, 187 165 €
	Polyvalence, 838 768 €		

## Un dispositif national à destination des SIAE

Le programme SEVE Emploi est porté par la FAS et fait l'objet d'une gouvernance partagée avec l'Etat qui finance ce dispositif.

Nous avons signé un conventionnement avec la DDETSP10 pour bénéficier de ce dispositif en 2024.

## Une année de formation

Une grande partie de l'équipe d'encadrement s'est ainsi engagée sur une formation-action tout au long de l'année de façon à questionner et améliorer nos pratiques, en remettant au cœur de notre projet le retour à l'emploi durable.

La médiation active est une démarche qui vise à intervenir de manière pro-active vis-à-vis des employeurs et des personnes en recherche d'emploi pour favoriser l'émergence d'opportunités d'emploi :

- Multiplier les mises en lien entre nos salariés et les employeurs du territoire,
- Accompagner et exploiter ces mises en lien, pour révéler les atouts des personnes, préciser ou faire émerger des besoins,
- Sécuriser le lien créé et faire un réel suivi dans l'emploi.

## D'importants changements




L'équipe a pu ainsi collectivement redéfinir de nouveaux process :

- Mise en place toutes les 2 semaines d'une demi-journée d'accueil collective des nouveaux salariés
- Signature d'un contrat d'engagement à chaque nouveau contrat
- Développement de la prospection employeurs (de façon globale ou ciblée pour un salarié)
- Multiplication des PMSMP (stages en entreprise) dès le début du parcours
- Mise en place systématique d'un suivi dans l'emploi (que ce soit lors d'une PMSMP ou suite à la signature d'un contrat)
- Mobilisation collective plus importante et plus organisée lors des événements emploi du territoire
- Implication de l'ensemble des encadrants dans le projet d'insertion



## Financement

Régies Services est agréée Structure d'Insertion par l'Activité Economique (double conventionnement Atelier et Chantier d'insertion et Entreprise d'Insertion) et bénéficie de financements multiples :

Etat (ASP)	Conseil Départemental	Union Européenne (FSE)
		
<input type="checkbox"/> Aide aux postes ACI et EI	<input type="checkbox"/> Co-financement ACI	<input type="checkbox"/> Renforcement de l'encadrement sur l'ACI
<input type="checkbox"/> Modulation	<input type="checkbox"/> Aide à l'encadrement ACI	

## Salariés en parcours d'insertion

Nous avons accompagné au cours de l'année 2024 :

- 84 salariés sur l'ACI : 76 hommes / 8 femmes, 39 BRSA et 29 résidant en QPV
- 36 salariés sur l'EI : 18 hommes / 18 femmes, 16 BRSA et 18 résidant en QPV

## Accompagnement réalisé

Les salariés sont tous accompagnés en individuel par un des deux Conseillers en Insertion. En fonction de leurs besoins / projets, ils sont également positionnés sur des ateliers collectifs, en interne (mobilité, utilisation des outils numériques, recherche emploi) ou en externe (cravate solidaire, etc.), sur des PMSMP ou des formations, à la fois pour une levée de certains freins, une montée en compétence ou une qualification professionnelle.

### Sorties positives

21 salariés se sont saisis de leur parcours au sein de notre association pour un retour vers l'emploi :

- ✓ 9 CDI : O2, Aub'Clean, ISS, Amublances, APEI, Régies Services, Cedim Yapluca
- ✓ 2 créations d'entreprise : livraison de repas et restauration rapide
- ✓ 6 CDD ou intérim : AGNet, Interaction, Partnaire, Régies Services, Seni
- ✓ 1 contrat de professionnalisation : Carrefour
- ✓ 2 formations : AFPA, Assistante de Vie aux Familles et Auxiliaire de Vie Sociale
- ✓ 1 départ en retraite

# PMSMP

*Les Périodes de Mises en Situation Professionnelles sont un véritable levier dans le parcours des salariés accompagnés. Découverte d'un secteur, confirmation d'un projet, première expérience avec un employeur potentiel, elles sont désormais un outil incontournable de notre projet pour faciliter le retour à l'emploi.*

## Quelques chiffres

- 42 salariés en PMSMP
- 3192 h réalisées
- 26 entreprises partenaires en 2024

## Entreprises partenaires

- La Charrette Créole
- Eye Tech
- Auchan
- Tavema
- Alliance
- Carrefour
- AG Net
- Petit Bateau
- Schenker
- Clivot
- OLM
- APEI
- Mercedes
- Les Echalas
- Cedim Yapluca
- Colruyt
- Men's Coiffure
- Ville de la Chapelle Saint Luc
- Impulsion
- Geoffroy
- Solomat
- O2
- Sud Service
- Commune de Saint André les Vergers
- Asimat
- Villa du Tertre





# FORMATIONS

<i>Intitulé de la formation</i>	<i>Organisme</i>	<i>Nombre de salariés</i>	<i>Nombre d'heures totales réalisées</i>
Encadrant IAE	Région Grand Est	1	14h
Agent d'entretien du Bâtiment	BTP CFA	2	210h
Agent Magasinier + CACES 1B 3 5	Pointfor	1	7h
Conduite et manœuvres avec une remorque	CFPPA	9	31h30
Développeur Web & Web mobile	GRETA	1	920h
Entretien des haies, rosiers et arbustes	CFPPA	3	147h
Stage acteurs	Mouv. des Régies	4	70h
Entretien et maintenance outils EV	CFPPA	5	115h30
Equipier de première intervention	PREVAT	27	40h30
FIMO	AFPA	1	140h
Français Langue Etrangère	AFCSL	6	456h
Formation Word & Excel	GRETA	3	196h
HACCP	GRETA	1	14h
Intégracode	Boutique Boulot	2	360h
Permis C	AFPA	1	140h
Pratique et savoir-faire du jardinier	CFPPA	12	336h
R489 - Chariots à conducteur porté CACES	SECILOG	1	17h30
Sauveteur Secouriste du Travail	PREVAT	8	105h30
TP Formateur professionnel d'adultes	YSchools	1	315h
Agent de service Médico-social	AFPA	2	188h
Agent service médico-social CCP2	AFPA	3	315h
Auxiliaire ambulancier	GRETA	1	91h
CQP Laveur de vitres - travaux en hauteur	GRETA	1	305h
Découverte métiers de l'industrie	GRETA	1	21h
Intervention à domicile	VIA Formation	1	35h
Préparation habilitation électrique	SECILOG	2	28h
Fonctionnement Isiwork (GED)	KOESIO	7	49h
GRH - Atelier paramétrage de paie	EIG	1	7h
Bilan de compétences	ISTAS	1	132h
DU Droits des étrangers	Université Lille	1	48h

A noter que la formation a concerné l'ensemble de l'équipe, permanents et salariés en parcours d'insertion, pour un total annuel de **4854 h 30** de formation réalisées.

**Responsable  
de Projet :  
Nadia GUILLON**

*Renforcement de  
l'équipe d'encadrement*

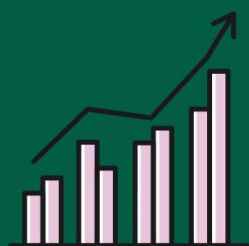
**3 référents  
techniques**



Jérôme, Jean-Charles,  
Roland

**Chiffre d'affaires :  
225 481 €**

**ETP :  
21**



**45 opérateurs**

dont 2 femmes

62 % Bailleurs et copro

28 % Communes

7 % Entreprises

3 % Particuliers



*2024 : Réorganisation des locaux et des équipes*

*Un défi pour l'avenir : une optimisation du fonctionnement et  
un renforcement de la sécurité et de la professionnalisation*



**Responsable  
de Projet :**  
**Pierre BONNET**

**2 référentes  
techniques**

Annabelle & Valérie

**Chiffres d'affaires**  
**777 609 €**

**ETP**  
**22**



**43 opérateurs**

dont 24 femmes

Nos Clients :

- Troyes Aube Habitat
- TAH Syndic
- Mairie de Saint André
- Mais aussi : Croix Rouge, AVH, Cabinet le Hir



*Changements 2025 :*

*Renfort de l'équipe avec le recrutement d'un volant en CDI  
Mouvements au sein de l'équipe encadrante*

**Responsable  
de Projet :  
Sarah BERTRAND**

**3 référents  
techniques**

**Sébastien,  
Thibaut puis Brendon**

**Chiffres d'affaires  
332 703 €**

**ETP  
21**



**51 opérateurs**

dont 6 femmes



**Activités multiples :**

- petits travaux de rénovation
- propreté urbaine
- nettoyage de logement après travaux
- encombrants



*2025 : regroupement des équipes jusqu'à là organisées sur deux quartiers*

*Un vrai besoin de locaux plus adaptés à l'activité*

## ACTIVITE NUMERIQUE

**Responsable  
de Projet :**  
**Sébastien VEYRIER**  
puis **Alexandre**  
**DOUSSET**

**5**  
**opérateurs**

**Chiffres d'affaires**  
**5000 €**

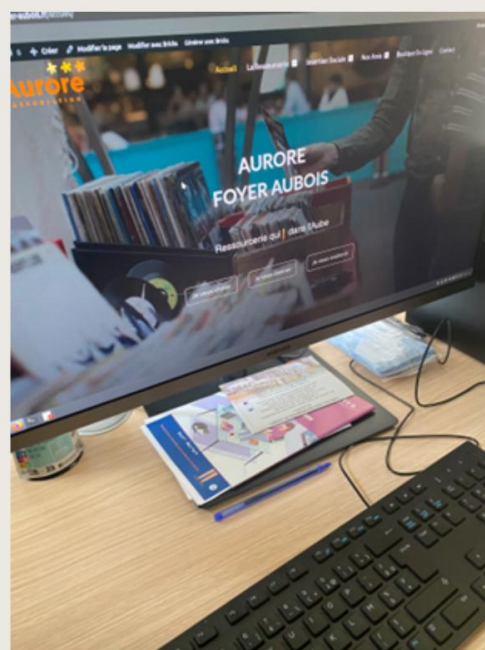
**ETP**  
**5**

### Missions internes

Mise à jour de  
notre site internet  
Gestion de la page Facebook  
Réalisation d'affiches / flyers

Ils nous ont fait confiance :

Avenue Literie  
AFOC  
Aurore  
La Bonne Othecaz  
AJD  
Enedis



*2025 :  
nécessité de conforter  
le développement de l'activité économique*

## Un partenariat de longue date

Nous ne pouvons que remercier Sylvie PETITOT pour son énergie passée à soutenir notre association, de façon générale, mais tout spécifiquement avec ce projet en faveur de l'insertion des jeunes.

Nous savons désormais que ce partenariat original perdurera avec Malika HADDOU qui a repris le flambeau.

## Chiffres 2024

Une jeune a pu cette année être positionnée sur des missions administratives en lien avec Enedis.





# MEDIATION ENERGIE

Une mission essentielle que nous maintenons au service des habitants du territoire,  
Un travail professionnel et de qualité, installé et reconnu par nos partenaires,  
Des actions possibles grâce aux multiples participations : Communes, Communautés de  
Communes, CCAS, Département, fournisseurs et distributeurs d'énergie.



## Responsable de Projet : Jennifer Karl

3

Médiatrices

Jennifer, Virginie,  
Jessica puis Léa

962

ménages rencontrés

+ 466

situations traitées  
par téléphone

6

Ateliers  
collectifs

Avec distribution d'un kit

Partenariat avec  
l'AFOC et les bailleurs

31

Coachings

50

Visites conseils

**ACTION  
PHONING**

Chèque Energie

150 personnes



# MEDIATION SOCIALE

## Chiffres Clefs

**1 médiateur**

Josselyn  
HOUNMENOU

**394**  
personnes  
accompagnées

**Permanences  
sur deux  
quartiers**

Point du Jour  
& Maugout

**4 petits  
déjeuners**

Organisés sur le quartier  
Point du Jour

Accompagnements réalisés :

- Aide aux démarches administratives : 840
- Rédaction de courriers : 142
- Accompagnement à l'utilisation de l'outil numérique : 22
- Information et orientation : 60
- Médiations culturelles : 72 sorties

## Enjeu 2025

Le terme du dispositif d'adulte relais remet aujourd'hui en question la poursuite de ces actions menées auprès des habitants.

Il nous faudra en 2025 inventer de nouvelles modalités pour maintenir des actions de lien social sur les quartiers où nous intervenons.

## Focus sur les petits déjeuners



Un thème choisi et une déco faite avec beaucoup d'investissement par les habitants, et toujours un rendez-vous incontournable autant pour les organisateurs(trices), les partenaires et les habitants... Une dynamique efficace !

## POLE MOBILITE

### Partenariat avec la PJJ

La Protection Judiciaire de la Jeunesse nous a sollicité pour reprendre une activité mobilité à l'intention des jeunes suivis par leurs services.

C'est ainsi que grâce à une nouvelle convention, nous avons pu ouvrir notre propre auto-école associative, située place du Vouldy, à compter du 1<sup>er</sup> janvier 2024.



### Activité

L'accès au permis de conduire étant un outil facilitateur pour une entrée dans la vie professionnelle, pour l'émancipation et pour favoriser un parcours d'insertion, une formatrice mobilité a été recrutée pour assurer :

- des cours de code en petit collectif,
- des cours de conduite,
- un accompagnement pour la préparation aux examens du code et de la conduite,
- des ateliers collectifs thématiques.

### Public

Ce dispositif s'adresse à deux types de publics : des jeunes sous-main de justice suivis par les services de la PJJ et des salariés en parcours d'insertion au sein de notre association.

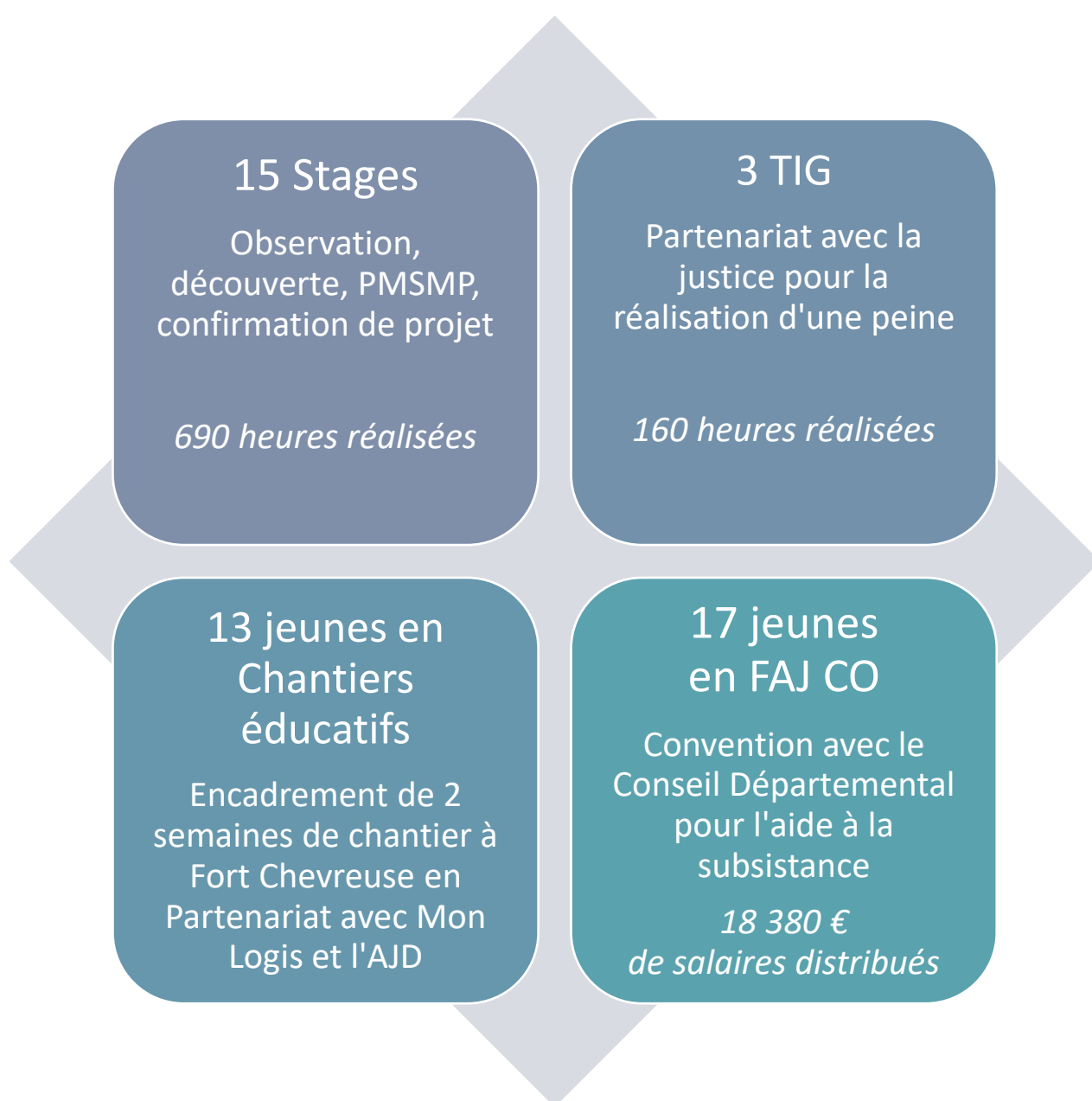
### Bilan de l'action

Total de participants : 56

- ✓ 49 jeunes positionnés par la PJJ
- ✓ 7 salariés en parcours d'insertion

## Quelques chiffres pour 2024

Régies Services reste un support, sur l'ensemble de ses activités, pour l'accueil de publics variés sur la base de différents dispositifs :



## UNE EQUIPE ELARGIE

L'association ne saurait fonctionner sans tout un collectif de salariés et plusieurs instances, essentielles pour le bon fonctionnement de la structure

### Equipe de bénévoles :

10 Administrateurs dont 5 membres du bureau  
+ 2 nouveaux membres cooptés

Investissement pour la bonne gestion de la structure,  
lors des réunions de gouvernance,  
et sur des thématiques spécifiques

### Direction et Ressources Humaines

### Comité Social Economique

9 élus

6 réunions annuelles

des thématiques de travail variées :  
sécurité, évènements, égalité, ...

### Accueil, Secrétariat, Facturation

au coeur des  
quartiers, avec la  
création cette année  
d'un poste  
supplémentaire

### Comptabilité

gestion par l'AJD puis  
remplacement par  
des prestataires

Création de poste  
fin 2024 :

**Coordonnateur  
technique &  
relation avec les  
entreprises**



*La vie de Régies Services, ce sont aussi de nombreux temps d'échanges  
et de rencontres, entre salariés ou avec des partenaires*



*Quelques évènements illustrés parmi d'autres pour cette année 2024 :*

*Rencontre avec Lucien Jacquot, qui a « pédalé pour l'IAE »*

*Repas partagés au sein de l'équipe Polyvalence,*

*Rencontre avec « les entreprises s'engagent »,*

*Accueil de notre Président du Conseil Départemental, Monsieur Pichery*

*Journée conviviale pour l'ensemble des salariés à Lusigny,*

*Conseil d'Administration du Mouvement des Régies à Blanc Mesnil*



## CONCLUSION

Difficile de conclure ce rapport d'activités 2024 sans évoquer les projets 2025, et notamment l'achat de nouveaux locaux pour regrouper la plupart des activités de l'association.

En dehors d'une acquisition immobilière, il s'agit d'un changement à venir important pour Régies Services.

Cela sera tout d'abord le terme de plus de 30 ans de mutualisation avec l'AJD, qui a créé Régies Services et lui a permis de se consolider et de se développer.

Cela sera également une réorganisation complète des différentes activités, avec des locaux administratifs et techniques regroupés, plus adaptés, qui permettront également une meilleure communication et cohérence au sein de l'équipe.

Un enjeu de taille sera également de garder un encrage dans les quartiers pour conserver une proximité avec les habitants en accord avec l'essence même de notre association. Des concertations sont en cours sur les quartiers concernés pour pouvoir définir les besoins auxquels il serait intéressant de pouvoir répondre, sujets encore en réflexions à ce jour.



*Avec vous tous, administrateurs, équipe permanente, salariés en parcours, partenaires,  
Construisons ensemble ce nouveau tournant de l'Association,  
afin de poursuivre nos activités et, pourquoi pas, en développer de nouvelles,  
toujours dans un seul intérêt commun : notre territoire et ses habitants !*